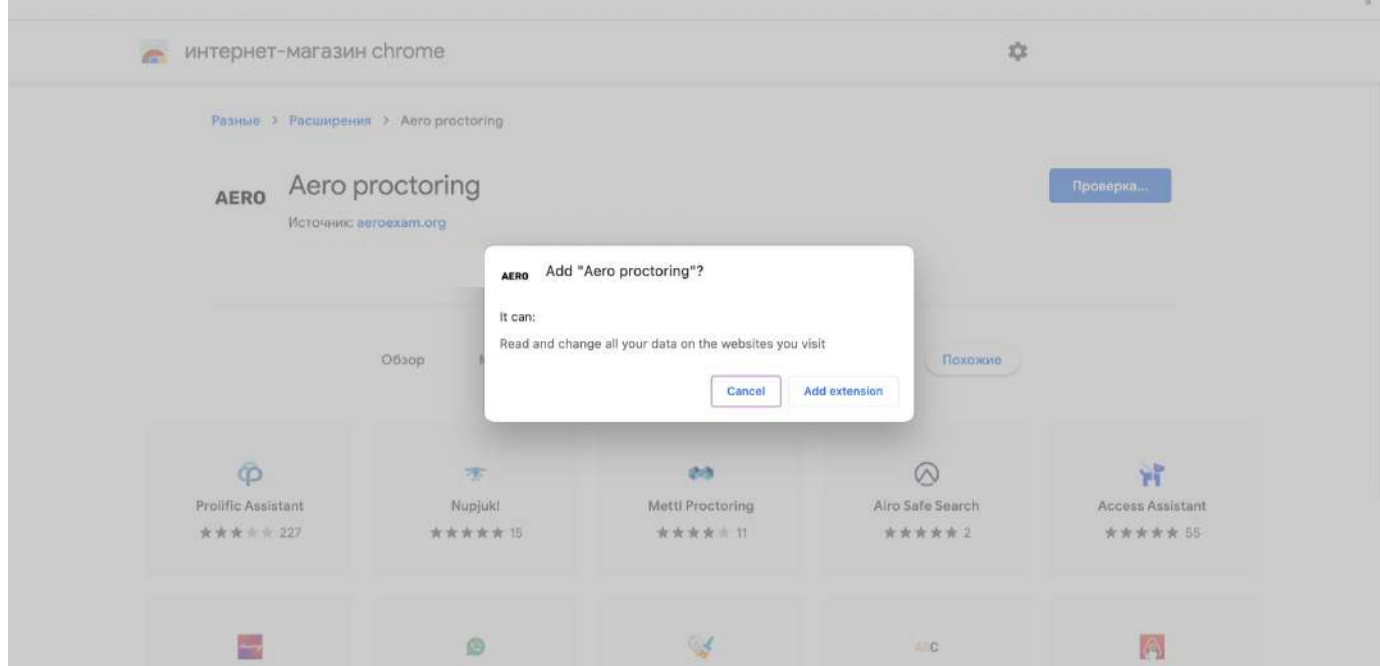
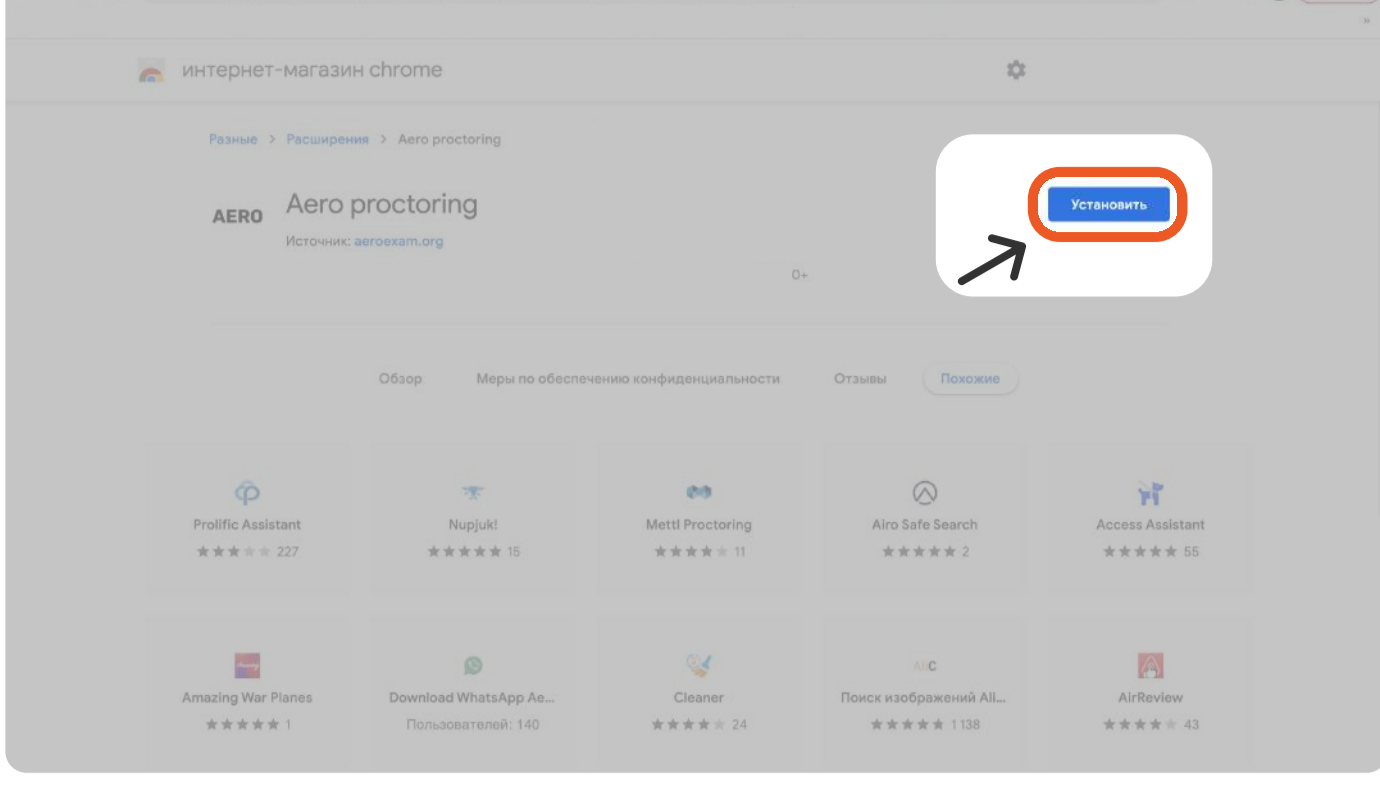


Студенттерге арналған нұсқаулық

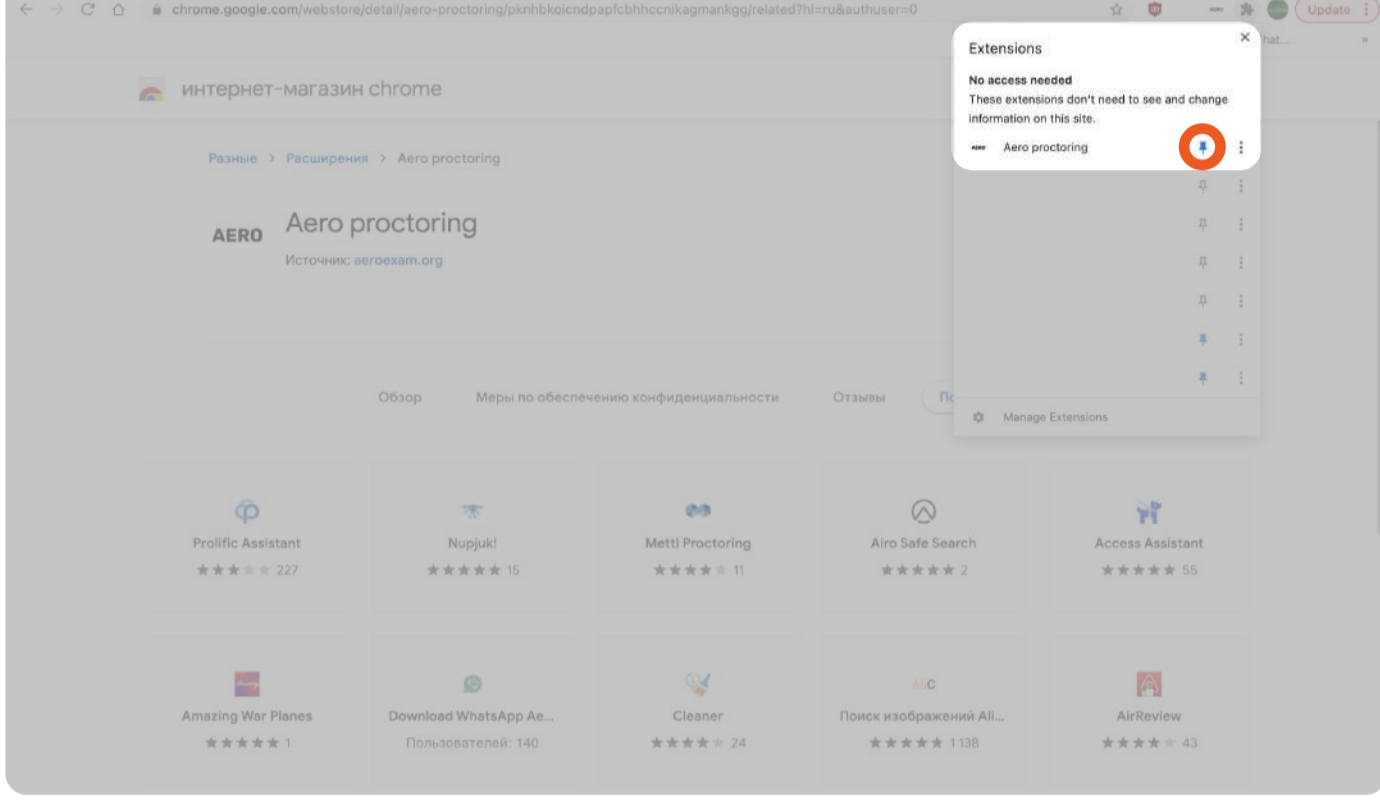
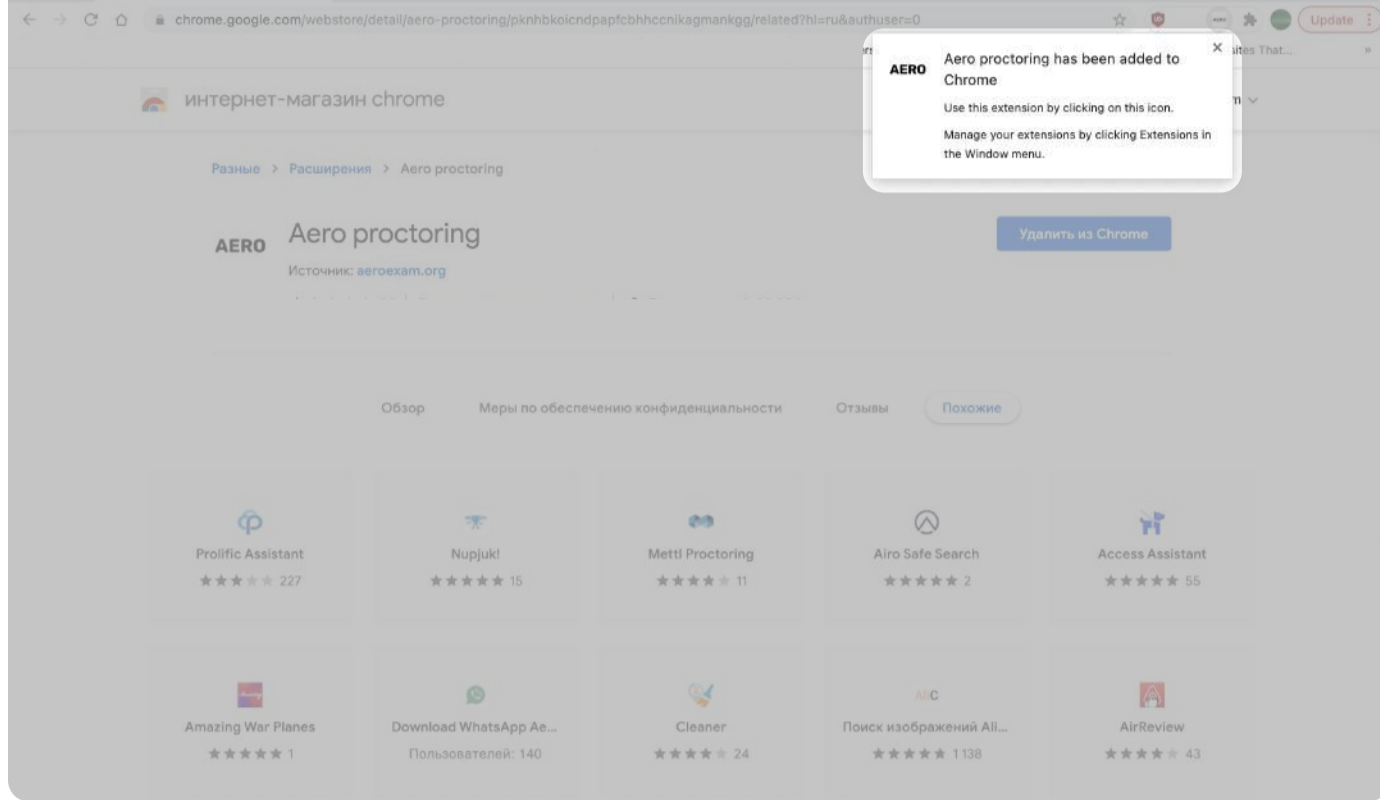


Жүйенің дұрыс жұмыс істеуі үшін сізге **Google Chrome** браузерін жүктеп алу керек (немесе соңғы нұсқасына дейін жаңартыңыз)

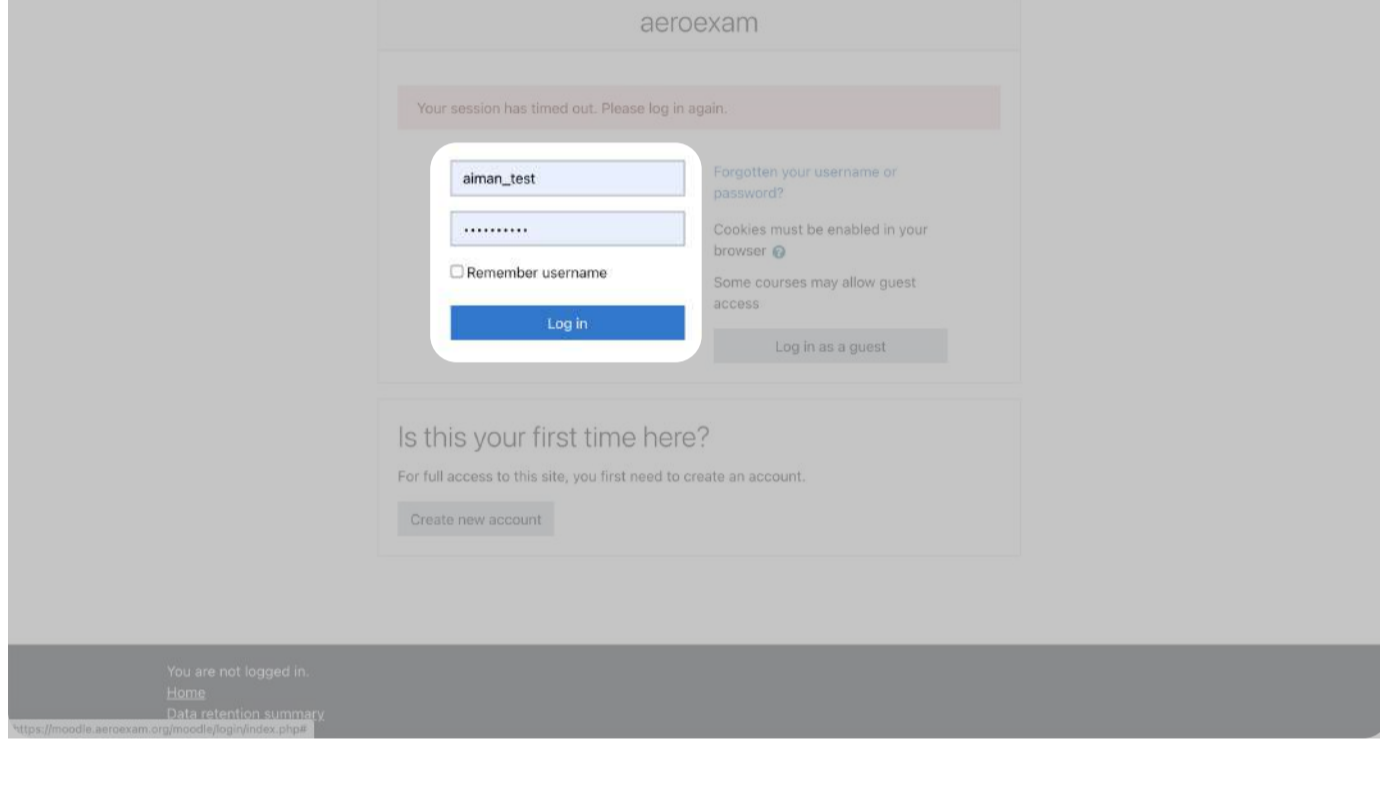
Әрі қарай, сілтемеден **Аеро Proctoring шолғышының кеңейтімін** орнатыңыз: [мұнда](#)



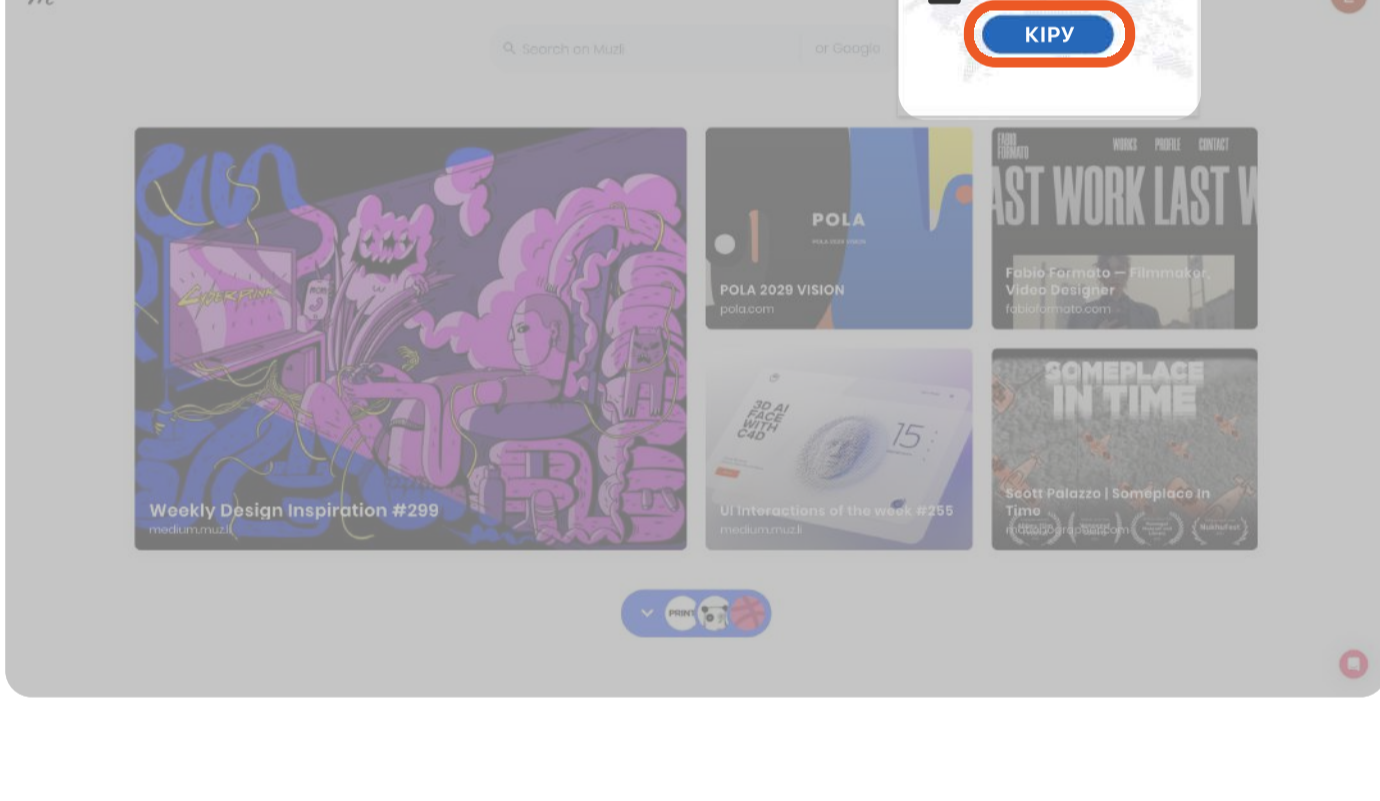
АЕРО кеңейтімі қосылды



1-қадам. Moodle тіркелгісіне кіріңіз



2-қадам. АЕРО кеңейтімін ашып, кіріңіз



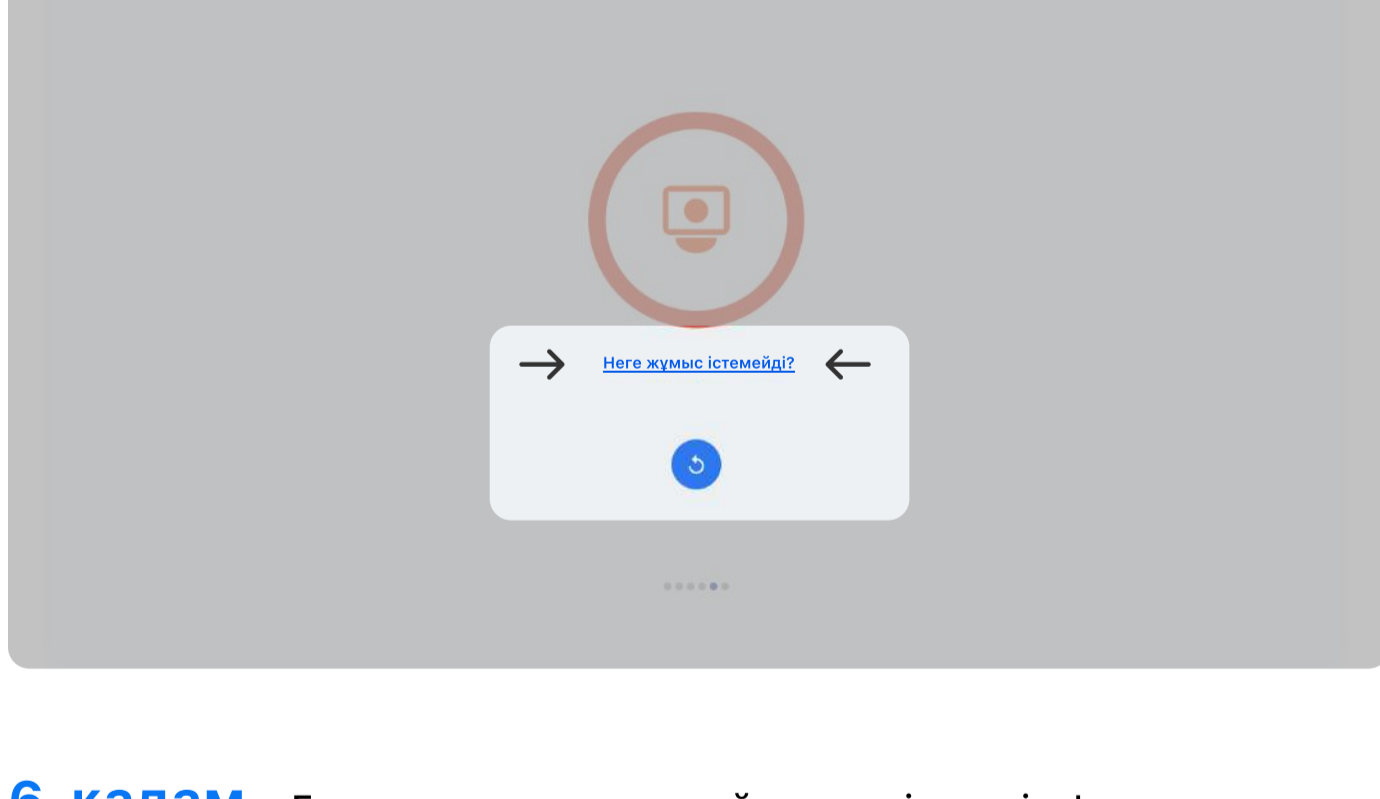
3-қадам. Кеңейтімдегі нұсқауларды орындаңыз

4-қадам. Жабдық (камера, микрофон және т.б.) автоматты түрде тексеріледі.

Сол бетте сипатталған нұсқауларды орындаңыз

5-қадам. Егер тест ойдағыдай өткен болса, емтиханды бастау үшін кеңейтілімге оралыңыз

Егер тексеру сәтсіз болса, беттегі сілтемедегі нұсқауларды орындаңыз



6-қадам. Емтиханға қосымша сәйкестендіру үшін фотосурет қосыңыз

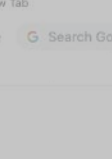


Егер сіз кейінірек профиль фотосуретін өзгертіңіз келсе, мәзірдегі () камера белгішесін басыңыз

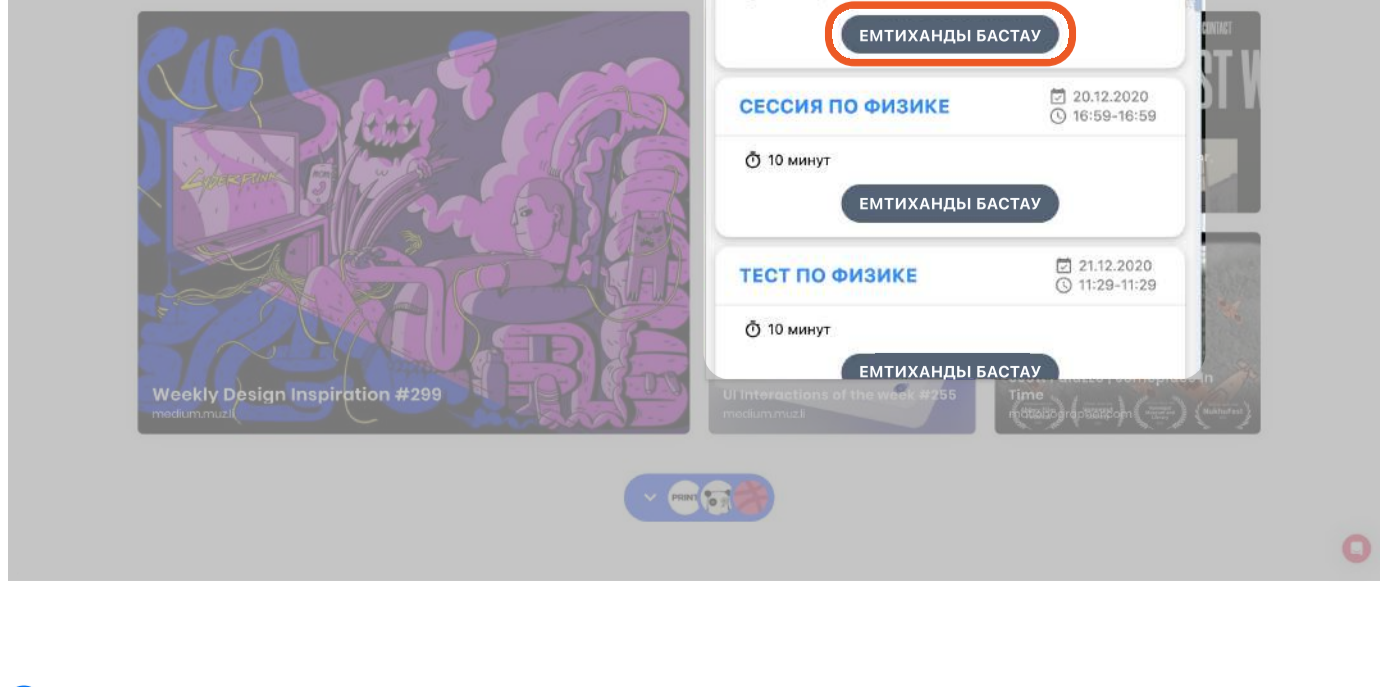
Егер сіз шынымен фотосуретте көрсетілген болса, онда жүйе фотосуретті өзгертуге рұқсат береді

Егер жүйе рұқсат бермесе, онда фотосурет мұғалімге қолмен растау үшін жіберіледі

7-қадам. Өткізілетін емтиханды таңдап, "Емтиханды бастау" батырмасын басыңыз



Жабдықты автоматты түрде тексеру және студенттерді сәйкестендіру емтихан басталғанға дейін жүргізіледі



8-қадам. Moodle-да емтиханын аяқтаңыз. Құттықтаймыз, емтиханды жақсы тапсырдыңыз!