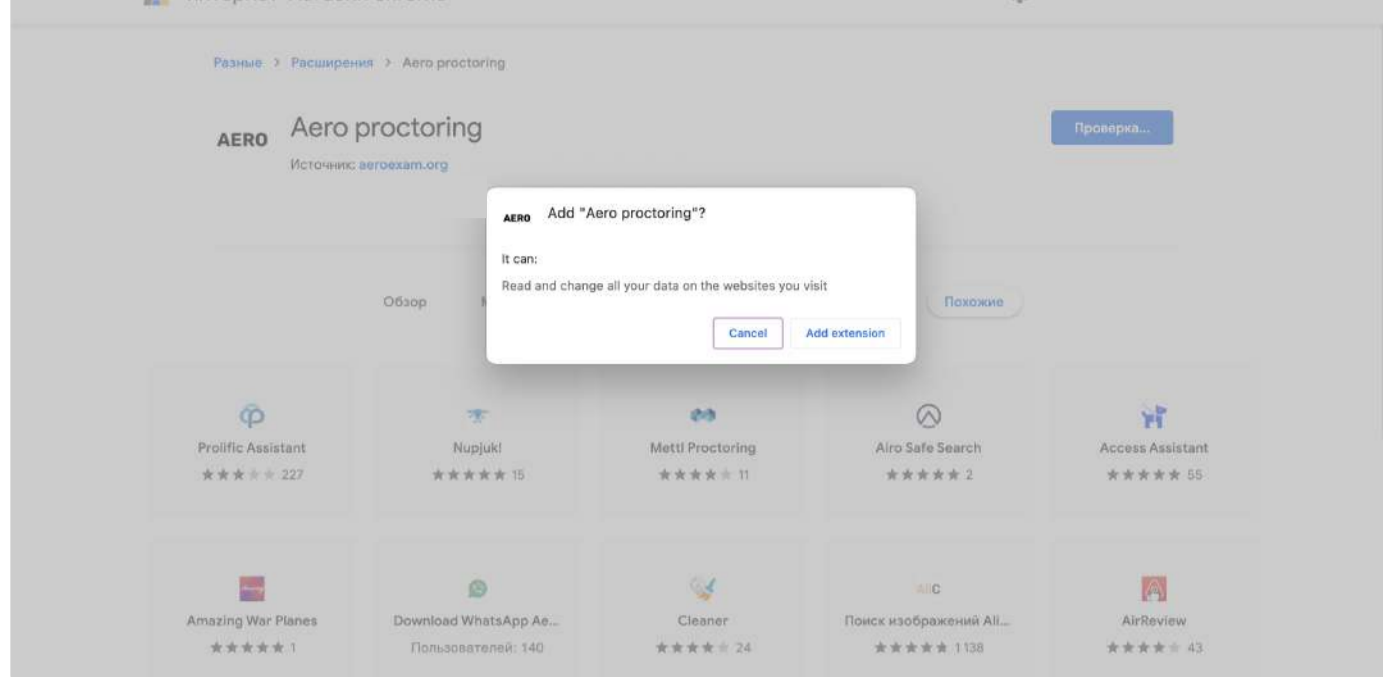
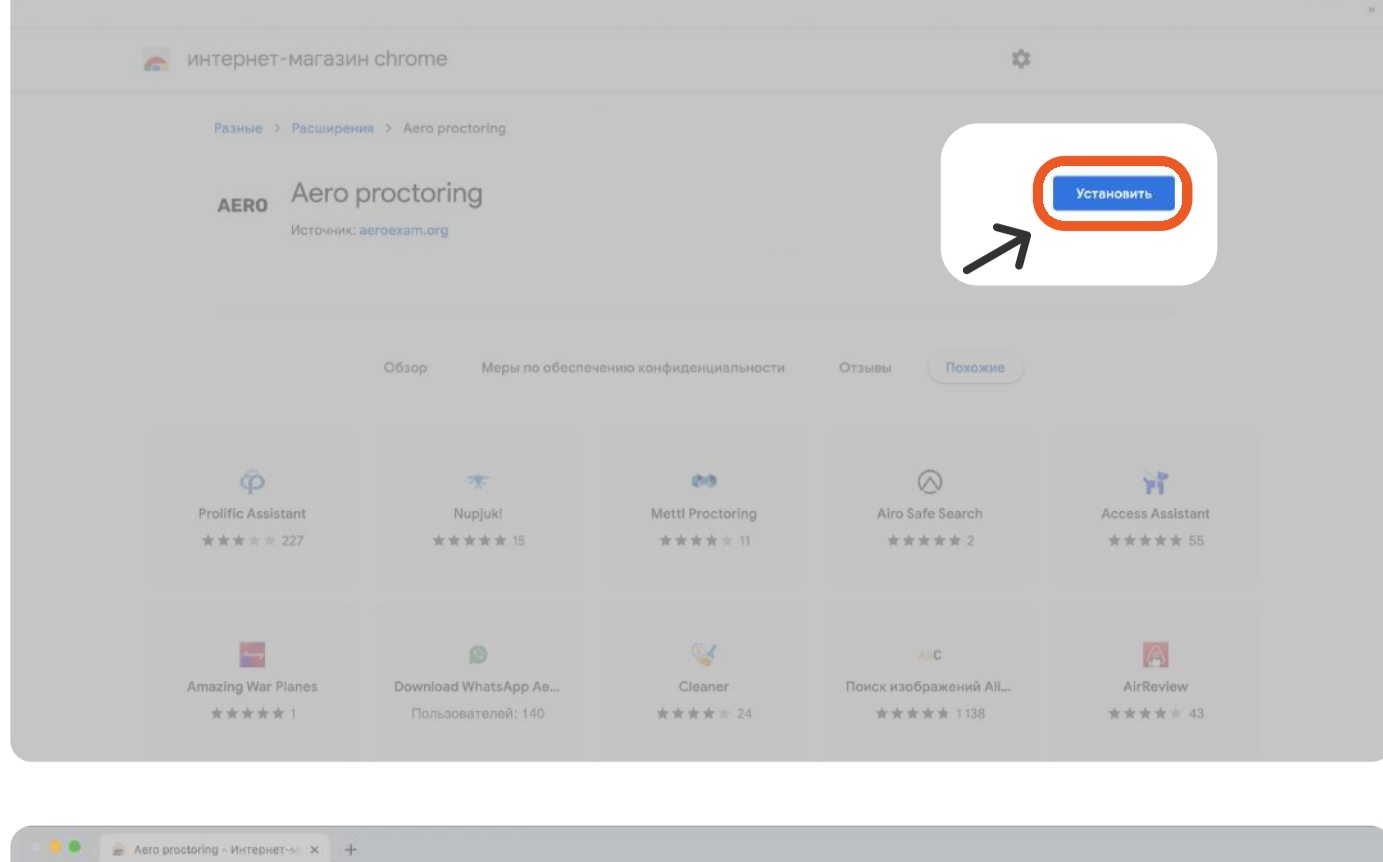


Инструкции для студентов

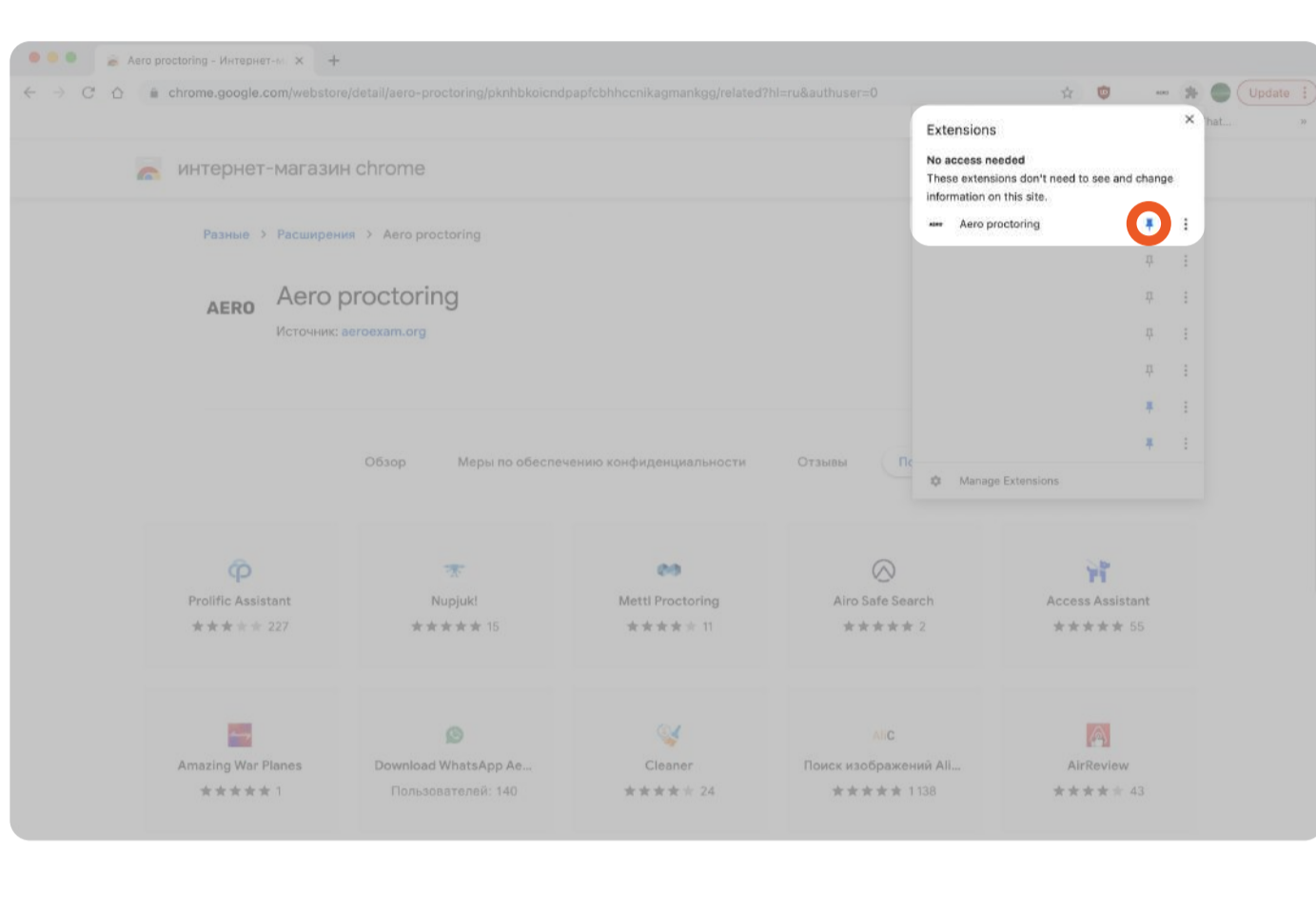
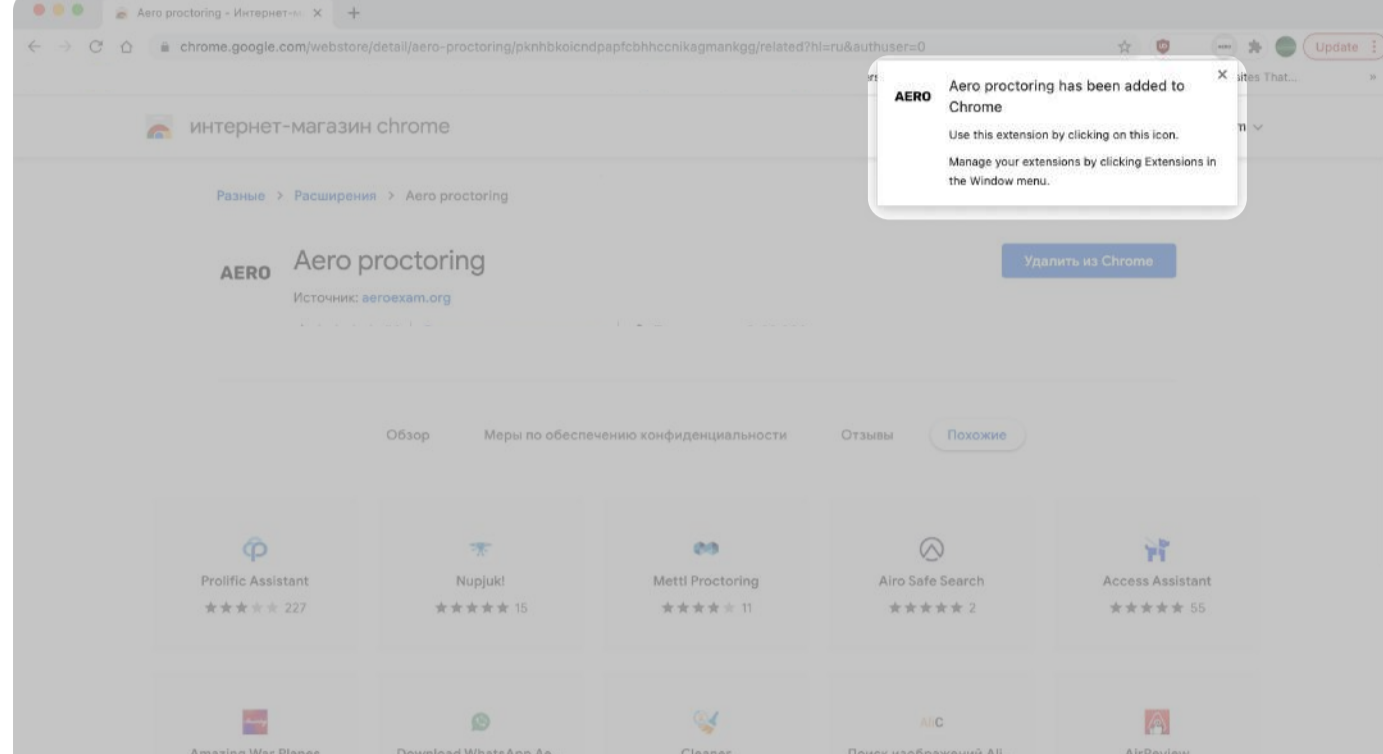


Для корректной работы системы необходимо скачать браузер **Google Chrome** (или обновите до последней версии)

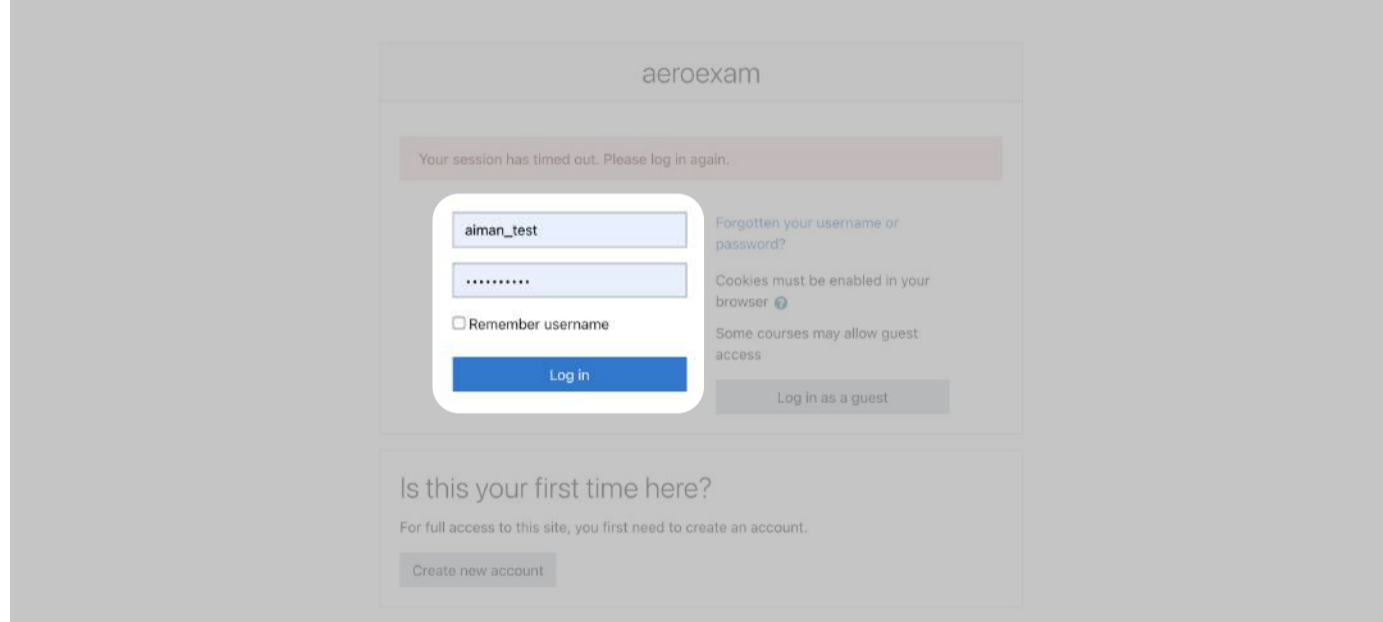
Далее установить **расширение для браузера Aero Proctoring** по ссылке: [ТУТ](#)



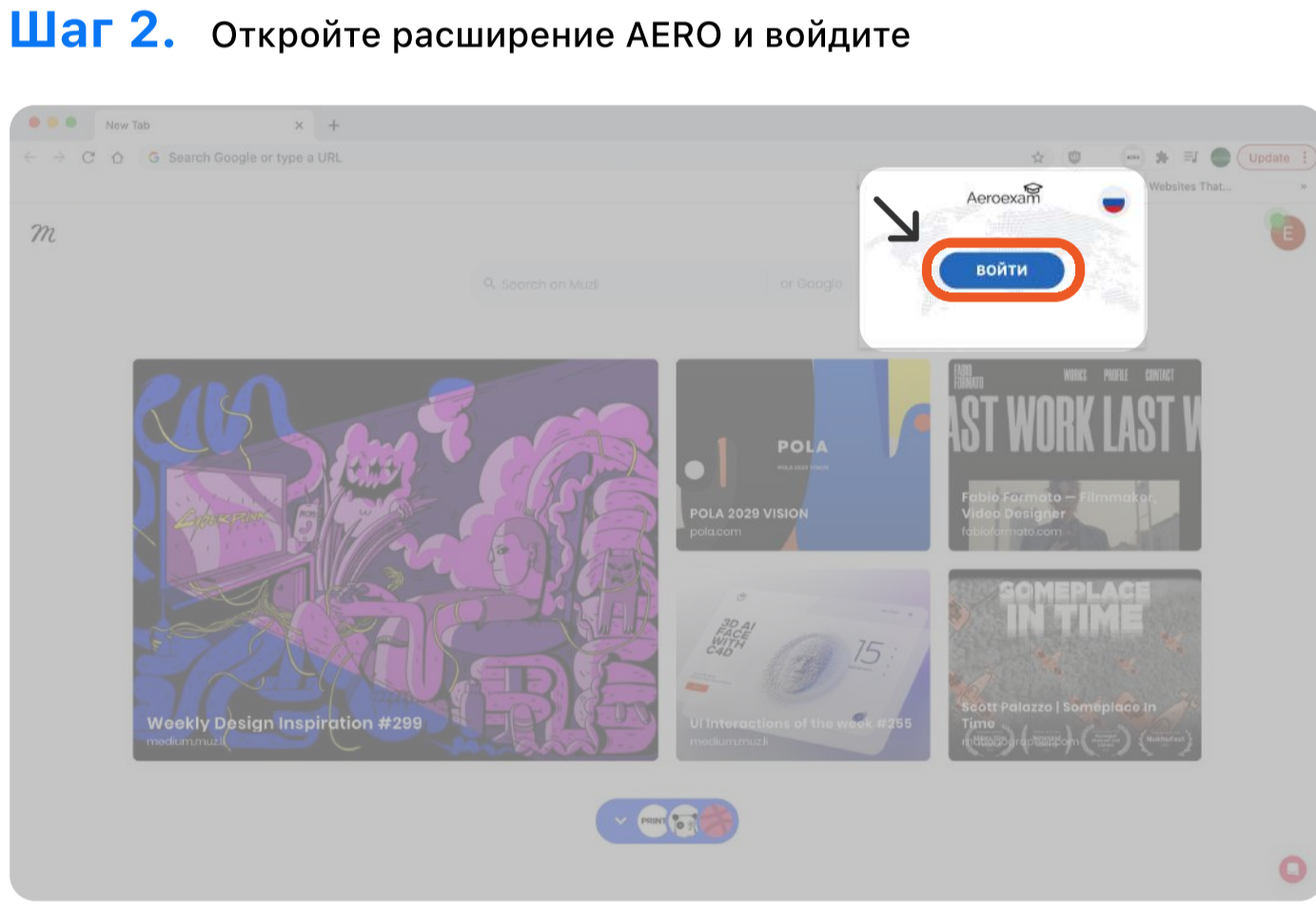
Расширение AERO добавлено



Шаг 1. Войдите в ваш Moodle аккаунт



Шаг 2. Откройте расширение AERO и войдите



Шаг 3. Следуйте инструкциям в расширении

Шаг 4. Проверка оборудования (камера, микрофон и тд)

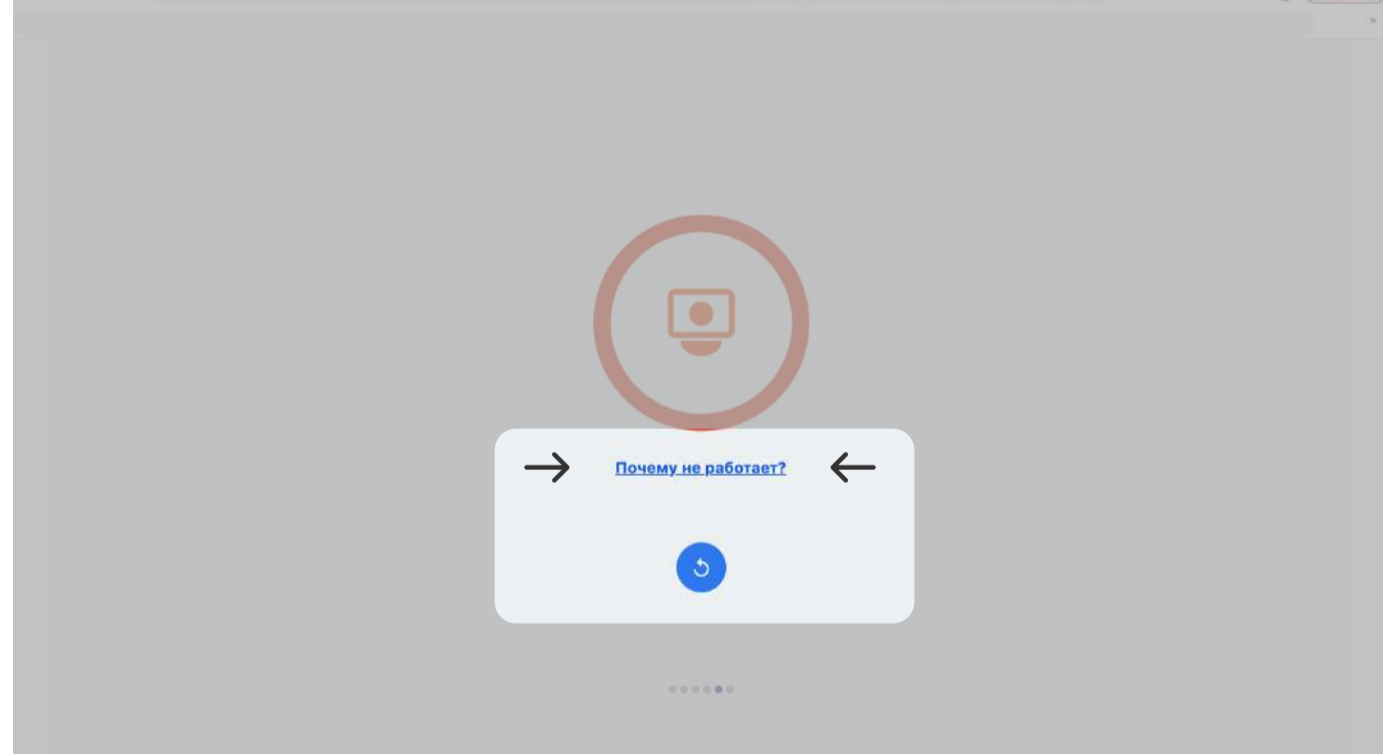
происходит **автоматически**.

Просто следуйте инструкциям, описанные на странице

Шаг 5. Если проверка прошла успешно – вернитесь к расширению,

чтобы начать экзамен

Если **проверка не прошла** – следуйте инструкциям по ссылке на странице. После исправления ошибки, пройдите проверку снова



Шаг 6. Добавьте фото для дальнейшей идентификации на экзамен



Если позже вы захотите поменять ваше фото в профиле, нажмите на иконку фотоаппарата в меню ()

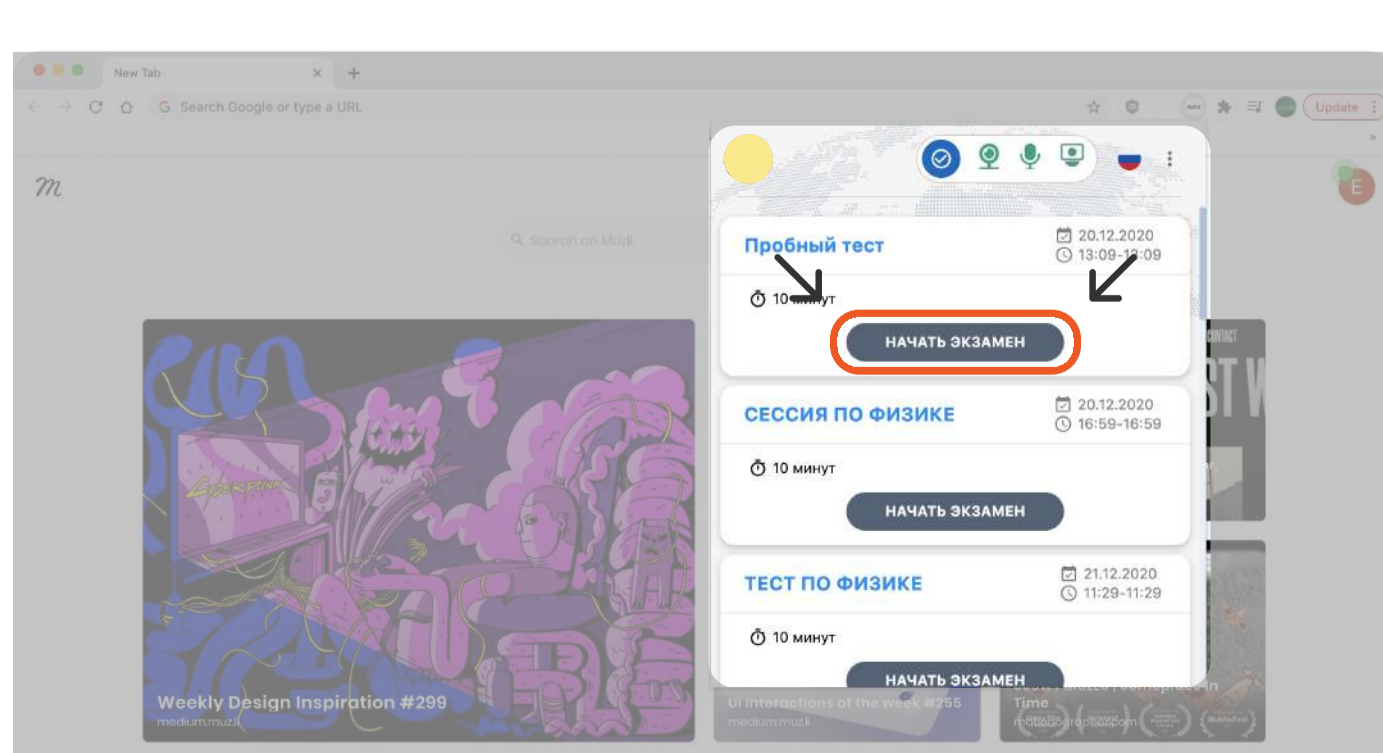
Если на фотографии **действительно** указаны вы, то система даст разрешение на изменение фото

Если система **не дает разрешения**, то фото отправляется вашему преподавателю для ручного подтверждения

Шаг 7. Выберите экзамен, который хотите пройти и нажмите на кнопку 'Начать экзамен'



Перед началом экзамена будет проведена автоматическая проверка оборудования и идентификация студента



Шаг 8. Завершите экзамен в системе Moodle.

Поздравляем, вы сдали экзамен!